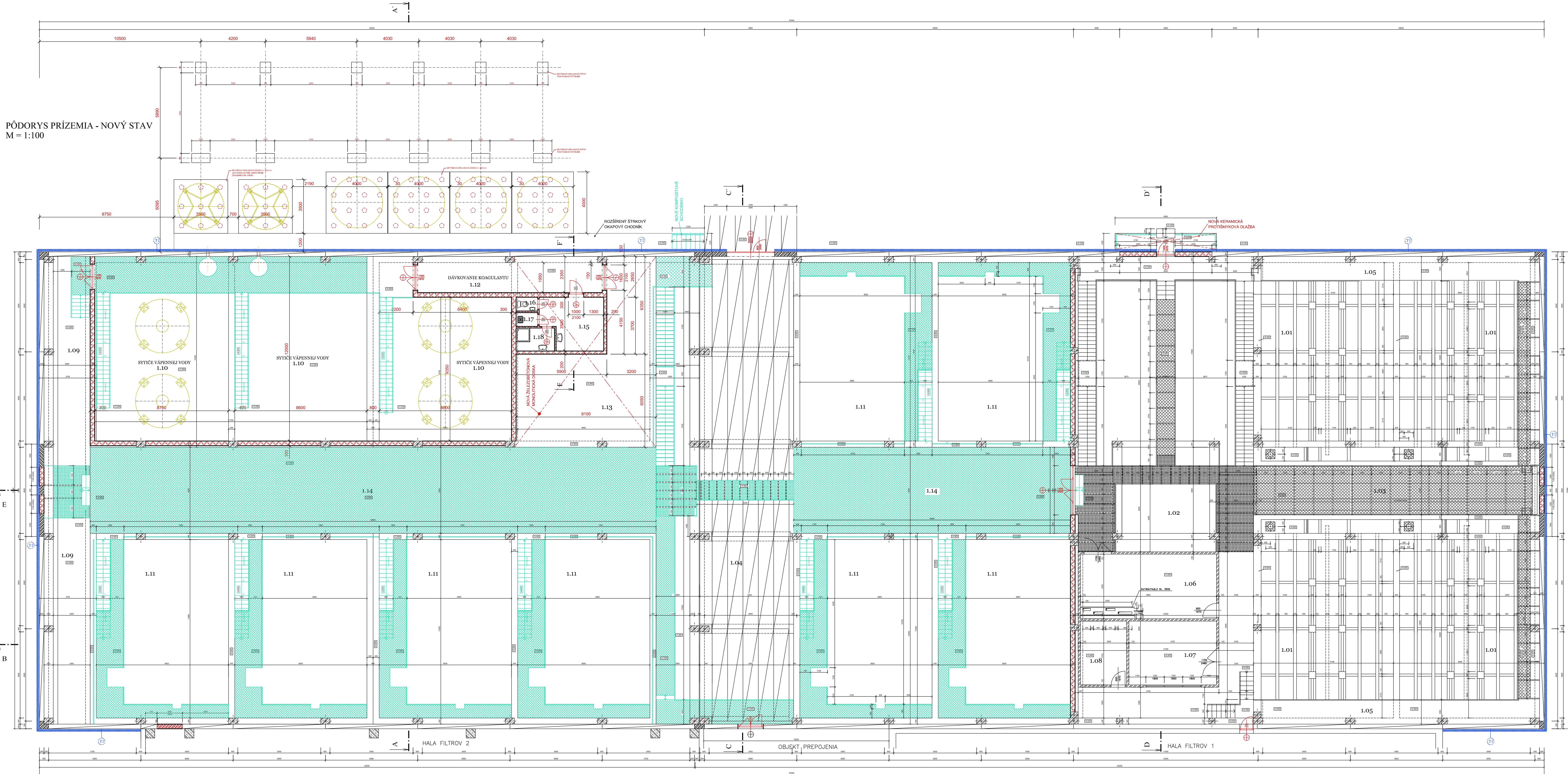


PÓDORYS PRÍZEMIA - NOVÝ STAV  
M = 1:100



LEGENDA MIESTNOSTÍ

Č.M.	NÁZOV MIESTNOSTI	PLOCHA m <sup>2</sup>	DRUH PODLAHY	POVRCH STĚN	POVRCH STROPU	POZNÁMKA
1.01	NÁDRŽE ČIŘOV	399,4	BEZPEČNOSTNÝ POTER	STUKOVÁ OMÍTKA	STUKOVÁ OMÍTKA	
1.02	KOMUNIKAČNÁ ŠIKMINA	237,4	BEZPEČNOSTNÝ POTER	STUKOVÁ OMÍTKA	STUKOVÁ OMÍTKA	
1.03	KOMUNIKAČNÉ CHODBY	139,0	OKRÉDLOVÉ	STUKOVÁ OMÍTKA	STUKOVÁ OMÍTKA	
1.04	KOMUNIKAČNÁ ŠIKMINA	359,0	BEZPEČNOSTNÝ POTER	STUKOVÁ OMÍTKA	STUKOVÁ OMÍTKA	
1.05	OCHOZNE LAVKY NAD NÁDRŽAMI ČIŘOV	71,2	KERAMICKÁ DLAŽBA	STUKOVÁ OMÍTKA	STUKOVÁ OMÍTKA	
1.06	ROZVOŽNA	37,17	KERAMICKÁ DLAŽBA	STUKOVÁ OMÍTKA	STUKOVÁ OMÍTKA	
1.07	KOZOBŔA	23,66	KERAMICKÁ DLAŽBA	STUKOVÁ OMÍTKA	STUKOVÁ OMÍTKA	
1.08	VZDUCHOTECHNIKA	12,45	KERAMICKÁ DLAŽBA	STUKOVÁ OMÍTKA	STUKOVÁ OMÍTKA	
1.09	KOMUNIKAČNÉ CHODBY	90,00	KERAMICKÁ DLAŽBA	STUKOVÁ OMÍTKA	STUKOVÁ OMÍTKA	
1.10	SYTICE VÁPENNEJ VODY	299,30	NÁTER MECHANICKY ODOLNÝ, CHEMICKY ZAŽITELNÝ NA BÁZE EPOXIDOVEJ ŽIVICE, OKOLNÝ VOČI OTERU A NÁRAZU	STUKOVÁ OMÍTKA	STUKOVÁ OMÍTKA	
1.11	FLÓTAČNÉ JEDNOTKY	798,30	KERAMICKÁ DLAŽBA	STUKOVÁ OMÍTKA	STUKOVÁ OMÍTKA	
1.12	DÁVKOVANIE KOAGULANTU	27,75	KERAMICKÁ DLAŽBA	STUKOVÁ OMÍTKA	STUKOVÁ OMÍTKA	
1.13	MANIPULAČNÁ PLOCHA	74,6	KERAMICKÁ DLAŽBA	STUKOVÁ OMÍTKA	STUKOVÁ OMÍTKA	
1.14	KOMUNIKAČNÉ CHODBY	328,0	KER. DLAŽBA	STUKOVÁ OMÍTKA	STUKOVÁ OMÍTKA	
1.15	ŠATNA	12,05	KER. DLAŽBA	STUKOVÁ OMÍTKA	SADROKARTONOVÝ POHRIAD	
1.16	WC	1,26	KER. DLAŽBA	STUKOVÁ OMÍTKA	SADROKARTONOVÝ POHRIAD	KER. OKLAD DO V. 2000 mm
1.17	EKONOMÁT	1,26	KER. DLAŽBA	STUKOVÁ OMÍTKA	SADROKARTONOVÝ POHRIAD	KER. OKLAD DO V. 2000 mm
1.18	KÓPEČKA	3,75	KER. DLAŽBA	STUKOVÁ OMÍTKA	SADROKARTONOVÝ POHRIAD	KER. OKLAD DO V. 2000 mm

LEGENDA MATERIÁLOV

- MURIVO Z TEHAL P-100 NA MALTU CEMENTOVÚ MC-100
- OCELOVÝ REBRÝVÝ PLECH HR. 6mm
- OBVODOVÉ PÓROBETONOVÉ PANELE hr.: 300 mm
- VNÚTORNÉ DELACE PREČKY Z TEHAL hr.: 150 NA VÁPENOCEMENTOVÚ MALTU
- OCELOBETONOVÉ MONOLITICKÉ KONŠTRUKCIE

NOVÉ KONŠTRUKCIE:  
NOVÉ MURIVO Z PRESNÝCH TVÁRNIC hr. 300, 200 a 100 mm NA LEPCACU MALTU

NOVÉ BETONOVÉ KONŠTRUKCIE  
NOVÉ ŽELEZOBETONOVÉ KONŠTRUKCIE  
NOVÉ KONŠTRUKCIE Z KOMPOZITNÝCH MATERIÁLOV

NOVÉ KONŠTRUKCIE POZOSTÁVAJÚ Z:  
- OSADENIE SCHODISK Z KOMPOZITNÝCH MATERIÁLOV  
- OSADENIE PODLAH, ZABRADLÍ A POKLOPOV Z KOMPOZITNÝCH MATERIÁLOV  
- ZASLEPENIE NEPOTREBNÝCH OTVOROV A PRESTUPOV V PODLAHE  
- VYMAUROVANIE A VYBETONOVANIE OZNAČENÝCH PRIEČOK A OSADENIE DVERÍ  
- VYKONAT STAVEBNÉ ZMENY VO FLÓTAČNÝCH NÁDRŽIACH VPLNŤVAJÚCE Z NOVÝCH TECHNOLOGICKÝCH POSTUPOV ÚPRAVY VODY  
- NA CELOM PODLAŽI HALY NÁSŤUPNÁ VRSTVA PODLAHY: VYSPRANIE BETONOVÝM POTEROM, PODLAHU A OPATRIT NÁTEROM - MECHANICKY ODOLNÝ, CHEMICKY ZAŽITELNÝ NA BÁZE EPOXIDOVEJ ŽIVICE, ODOLNÝ VOČI OTERU A NÁRAZU  
- VYSPRANIE POŠKODENÝCH OMÍTKOČ A MALIEB  
- SANÁCIA, REPROFILÁCIA A UTESENIE ŽELEZOBETONOVÝCH KONŠTRUKCIÍ, SANÁCIA ZASOLENÝCH MURŮV  
- VÝROBÍŤ BETONOVÉ ZÁKLADY POD TECHNOLOGICKÉ ZARIADENIA  
- OPLÁŠTENIE BUDOVY

**REKONŠTRUKCIA FASÁDY:**  
NA OBVODOVÉ STĚNY NAKLOPKOVAŤ NOVÝ PREDISADENÝ OBVODOVÝ PLÁŠŤ - SENDVIČOVÝ OCELOVÝ PANEĽ S TEPELNOIZOLAČNÝM JADROM Z MINERÁLNEJ VLNY hr. 120mm



Osborné pomoci pre prípravu projektov  
Kahézneha fondu vo vodnom sektore  
EUROPEADIT/INNOVATION



VYPRACOVÁVAL: Ing. J. Čobolák	ZODPOVEDNÝ PROJEKTANT: Ing. P. Foita	HLAVNÝ INŽINIER PROJEKTU: Ing. L. Hrdliak	OKRES: Snina
KRAJ: Prešovský	INVESTOR: Východoslovenská vodárenská spoločnosť a.s., Košice	STUPEŇ: Projektová dokumentácia pre stavebné povolenie a realizáciu stavby	STAVBA: STAKČIN - INTENZIFIKÁCIA ÚPRAVNE VODY
AKCIA: Starina - úprava vody a zdvojenie prírodného potrubia	OBJEKT: S0 0201 - Stavebné úpravy objektov I. stupňa úpravy STAVEBNÁ ČASŤ	PRÍLOHA: Pôdorys 1.NP - nový stav	0810605 01.2015 MIERKA: 1:100 E.1.1-18